



## ALBO D'ORO PREMIO PONTE VECCHIO

Firenze, quattro anni e oltre

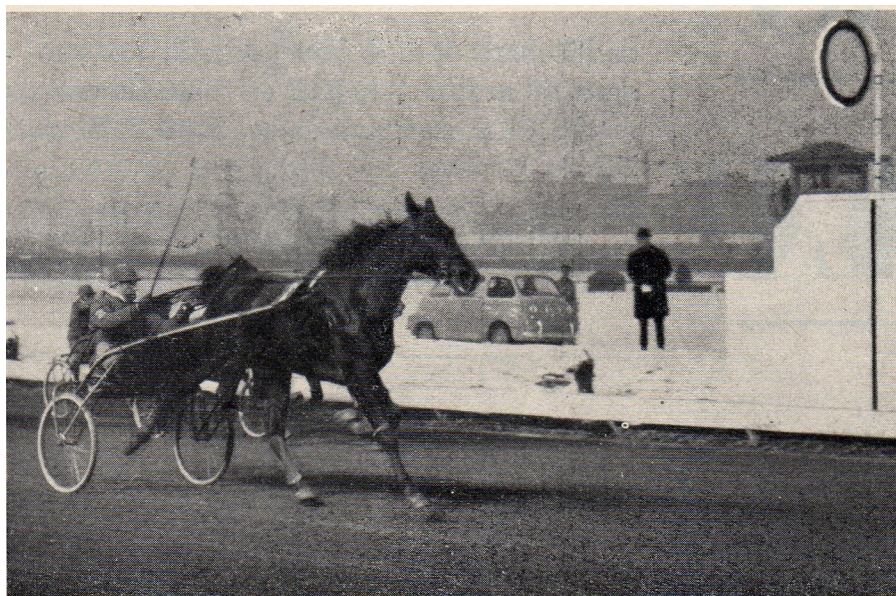
Anno	Età	Vincitore	T. km	Guidatore	Scuderia	Secondo	Terzo	Dist
1947		FUCSIA	1.25.6	S. Nolivieri	O. Waschl	<i>Rocchino</i>	<i>Ugo</i>	2100
1948		ORVIETO	1.23.4	V. Baldi	L. Biagiotti	<i>Legnone</i>	<i>Marrano</i>	2060
1949		Leola Hanover	1.20.6	F. Branchini	Sc. Campo dei Fiori	<i>Cariddi</i>	<i>Volotone</i>	2120
1950		BUCK	1.21.6	J. Bertho	J. Larochette	<i>Birbone</i>	<i>Agrio</i>	2100
1951		BIRBONE	1.20.9	V. Baldi	Sc. Maria Luisa	<i>Contessa de Sota</i>	<i>Leola Hanover</i>	2100
1952		BIRBONE	1.22.0	V. Baldi	Sc. Maria Luisa	<i>Voltaire</i>	<i>Contessa de Sota</i>	2100
1953		BIRBONE	1.21.1	V. Baldi	Sc. Maria Luisa	<i>Toni Pra</i>	<i>Mighty Fine</i>	2100
1954	5	VESTONE	1.21.4	J. Frömming	Sc. Orsi Mangelli	<i>Birbone</i>	<i>Karamazov</i>	2100
1955	5	ZIMA	1.20.0	J. Frömming	Sc. Orsi Mangelli	<i>Zibellino</i>	<i>Zecca</i>	2100
1956	6	ZECCA	1.21.3	V. Baldi	Sc. Val Serchio	<i>Home Free</i>	<i>Vorace</i>	2100
1957	5	TORNESE	1.18.3	S. Brighenti	Sig. S. Manzoni	<i>Orco</i>	<i>Gebel</i>	2100
1958	6	TORNESE	1.19.2	S. Brighenti	All. del Portichetto	<i>Oriolo</i>	<i>Sultanina</i>	2060
1959	6	CREVALCORE	1.20.0	V. Baldi	Sc. Val Serchio	<i>Tornese</i>	<i>Gebel</i>	2080
1960	7	CREVALCORE	1.19.8	V. Baldi	Sc. Val Serchio	<i>Tornese</i>	<i>Erro</i>	2060
1961	9	TORNESE	1.18.4	S. Brighenti	All. del Portichetto	<i>Crevalcore</i>	<i>Hickory Fire</i>	1660
1962	6	Brogue Hanover	1.17.8	R. Miseroni	Sc. Montivideo	<i>Guiglia</i>	<i>Firestar</i>	1660
1963	5	Hurst Hanover	1.18.1	Gc. Baldi	Sc. San Filippo	<i>Brogue Hanover</i>	<i>Fury Hanover</i>	1660
1964	5	MINCIO	1.20.1	V. Scatolini	Sc. Santipasta	<i>Owens</i>	<i>Elaine Rodney</i>	2060
1965	5	STENO	1.19.7	N. Bellei	Sc. Kyra	<i>Blera</i>	<i>Behave</i>	2060
1966	6	FIESSE	1.20.1	S. Brighenti	Sc. Mad. della Cor.	<i>Carmelo</i>	<i>Tercel</i>	2060
1967	5	VALPIANA	1.20.1	N. Bellei	Sc. Dama	<i>Navazzo</i>	<i>Zigrino</i>	2060
1968	5	AGAUNAR	1.20.8	Od. Baldi	Sc. Viscardo Auto	<i>Van Dick</i>	<i>Barbablù</i>	2060
1969	6	AGAUNAR	1.20.5	Od. Baldi	Sc. Viscardo Auto	<i>Qurago</i>	<i>Barbablù</i>	2060
1970	5	SION	1.20.5	S. Brighenti	Sc. Kyra	<i>Sacripante</i>	<i>Petra</i>	2060
1971	8	BARBABLU'	1.20.0	Gc. Baldi	Sc. Gina Biasuzzi	<i>Sacripante</i>	<i>Sion</i>	2060
1972	9	BARBABLU'	1.19.9	Gc. Baldi	Sc. Gina Biasuzzi	<i>Salemi</i>	<i>Sion</i>	2060
1973	5	FREDDY	1.20.0	S. Brighenti	Sc. Reda	<i>Top Hanover</i>	<i>Vatson</i>	2060
1974	8	Latest Record	1.18.8	A. Fontanesi	Sc. Mira II	<i>Top Hanover</i>	<i>Dosson</i>	2060
1975	6	PATROCLO	1.19.4	M. Rivara	Sc. Cebora	<i>Udet Hanover</i>	<i>The Black Streak</i>	2060
1976	6	WAYNE EDEN	1.18.1	A. Fontanesi	Sc. Mira II	<i>Maqeteros</i>	<i>Delfo</i>	2060
1977	8	DALKO II	1.17	A. Macchi	Sc. Elisabetta	<i>Quaker Ros</i>	<i>College Record</i>	2060
1978	6	The Last Hurrah	1.18.4	V. Baldi	Az. Agr. Fortuna	<i>Atollo</i>	<i>Quick Hollandia</i>	2060
1979	5	DORINGO	1.18.1	Gc. Baldi	All. Canton	<i>Speed Expert</i>	<i>Atollo</i>	2060
1980	7	Quick Hollandia	1.18.8	Ub. Baldi	All. Ginevra	<i>Coxey</i>	<i>Crown's Pride</i>	2060
1981	6	Crown's Pride	1.17.6	S. Brighenti	Sc. Little Toy	<i>Our Dream of Mite</i>	<i>Song and Dance Man</i>	2060
1982	5	SPERLAK	1.16.9	N. Bellei	Sc. Kyra	<i>Wildwood Brook</i>	<i>Our Dream of M.</i>	2060
1983	8	Song and Dance Man	1.17.3	S. Brighenti	Sc. Mira II	<i>Atod Mo</i>	<i>Easy Kash</i>	2060
1984	6	ATOD MO	1.17.6	L. Bechicchi	Sc. Loredana	<i>Prize Regal</i>	<i>Bertuz</i>	2060
1985	6	BLIM	1.16.4	A. Fontanesi	Sc. Mira II	<i>Count Avondale</i>	<i>Bion di Jesolo</i>	2060
1986	6	Micron Hanover	1.16.4	E. Gubellini	Sc. Lady M	<i>Classy Rogue</i>	<i>Cilesia</i>	2060
1987	5	ESOTICO PRAD	1.15.3	G. Guzzinati	Sc. Blue Light	<i>Eliano</i>	<i>Mad Speed</i>	1660
1988	6	HOLLYHURST	1.15	Gc. Baldi	Sc. Statte	<i>Jef's Spice</i>	<i>Kenvil</i>	1660
1989	6	JEF'S SPICE	1.14.7	M. Mazzarini	All. White Star	<i>Speedy Voltaire</i>	<i>Ajax Haleryd</i>	1660
1990	8	APOLLO TUNIS	1.15.1	G. Guzzinati	Sc. Dei Chicchi	<i>Power</i>	<i>Fiaccola Effe</i>	1660
1991	5	LUBRO GIM	1.16.6	A. Baveresi	Sc. Vitenzo	<i>Swirlabout</i>	<i>Proximity Three</i>	1660

1992	5	INCREDIBLE DJ	1.13.7	V. Guzzinati	Sc. Noble Stardom	<i>Cayster</i>	<i>Divine Spirit</i>	1660
1993	5	UCONN DON	1.14.7	A. Baveresi	Sc. Vitenzo	<i>Mint di Jesolo</i>	<i>Fistil</i>	1660
1994	5	Almost an Angel	1.15.7	M. Baroncini	Sc. All. Ciak	<i>Baltic Striker</i>	<i>Honkin Hanover</i>	1660
1995	8	LUBRO GIM	1.15.4	M. Giorgi	Sc. Vitenzo	<i>Almost an Angel</i>	<i>Omsk</i>	1660
1996	5	Crowning Classic	1.13.2	M. Baroncini	Sc. Ciak	<i>Romina OK</i>	<i>Rock degli Dei</i>	1660
1997	7	Triple T Storm	1.16.7	E. Bellei	Sc. Terra Reggiana	<i>Big Smoker</i>	<i>Romina OK</i>	2080
1998	7	RUTH BI	1.15.5	J. Nordin	Sc. Gina Biasuzzi	<i>Salimann</i>	<i>Oronte</i>	2080
1999	5	UMBRO	1.17.1	M. Capanna	Sc. Giove Pluvio	<i>Soberania</i>	<i>May Be Tomorrow.</i>	2060
2000	5	Versiliese d'Apua	1.17.6	L. Berggren	Sc. Elisabeth Karin	<i>Dandy Boss</i>	<i>Lizette Hebre</i>	2060
2001	5	ZAMBESI BI	1.14.5	M. Biasuzzi	Sc. Gina Biasuzzi	<i>Vidar</i>	<i>Uniforz</i>	1660
2002	5	BRAD'S PHOTO	1.13.2	E. Bellei	Sc. Vitenzo	<i>Allison Hollow</i>	<i>Andros Asm</i>	1660
2003	5	BOSS DI JESOLO	1.15.2	M. Baroncini	Sc. O. Pi.	<i>Zidane OM</i>	<i>Andrea di Jesolo</i>	1660
2004	5	COIS CAF	1.14.2	E. Bellei	Sc. La Preda	<i>Charlie d'Alfa</i>	<i>Caesar Hbd</i>	1660
2005	5	DART BOSS	1.14.3	F. Tranchina	Sc. Oltremare	<i>Jujitsu Hanover</i>	<i>Dondequiera</i>	1660
2006	5	EARLY MAKER	1.13.6	F. Ciulla	Stall Catch Glory	<i>Beissinger Hanover</i>	<i>Dioniso Gas</i>	1660
2007	5	EL NINO	1.13.6	E. Bellei	Sc. Royal Sport	<i>Favonio Rl</i>	<i>Farnese Font</i>	1660
2008	5	ALGIERS HALL	1.13	E. Bellei	Sc. San Giuliano	<i>Genarelay Like</i>	<i>Ele Code</i>	1660
2009	5	ILLINOIS	1.14.5	G. Lombardo jr.	Sc. Bellosguardo	<i>Algiers Hall</i>	<i>Ismos Fp</i>	1660
2010	7	Ghiaccio del Nord	1.14.3	E. Bellei	Sc. Royal Sport	<i>Linda di Casei</i>	<i>Guida Ital</i>	1660
2011	6	Look MP	1.14.1	R. Andreggetti	Sc. L. Giuliano	<i>Lady del Pino</i>	<i>Irambo Jet</i>	1660
2012	6	MIRTILLO ROSSO	1.13.2	R. Vecchione	Sc. Eurocolor	<i>Irambo Jet</i>	<i>I Am Grif</i>	1660

#### NOTE

- Dal 1947 al 1960 la corsa si è disputata sui duemila metri; dal 1961 al 1963 si è passati alla distanza breve, per poi tornare al doppio chilometro dal 1964 al 1986. Nel 1987 di nuovo al miglio fino al 1996, poi, nel 1997 la corsa è stata trasformata in un handicap sulla distanza e così è rimasta fino al 2000. Nel 2001 si è ritornati alla classica distanza breve, mantenuta fino ad oggi.

- Il Premio Ponte Vecchio nacque nel 1947 come Premio d'Autunno, che tale è rimasto fino al 1967, l'edizione vinta da Valpiana. Nel 1968, per il cambio di collocazione nel calendario, è stato ribattezzato Premio d'Inverno, e con il nuovo appellativo lo si è corso anche nel 1969. Nel 1970 si disputò l'11 gennaio e prese la definitiva denominazione di Premio Ponte Vecchio.



Agaunar vince con Odoardo Baldi l'allora Premio d'Inverno nel 1968 su Van Dick e Barbablù.